



# NOUVEAU PÔLE D'ACTIVITÉS

*Situé 6D Rue des Vergers d'Eole  
à Saint Gilles Croix de Vie*

**Les +**

Convivialité  
Entrepreneuriat  
Economies  
Autonomie

Espace  
**éOle**

Pôle d'activités professionnelles





## À SAINT GILLES CROIX DE VIE

Station balnéaire de renom, **Saint Gilles Croix de Vie** est une commune dynamique et attractive. **De nombreuses entreprises, commerces, services et structures scolaires** sont présents et **font vivre l'économie locale**.

Les habitants peuvent également **bénéficier à l'année** de nombreuses associations sportives et culturelles, de manifestations ainsi qu'une salle de spectacle à proximité. Saint Gilles Croix de Vie **est connue pour son cadre de vie exceptionnel**.

## Situation géographique de l'Espace Eole



Centre Commercial  
**1 km**



Plage  
**2,8 km**



Gare TER  
**3,5 km**



La Roche sur Yon  
**50 km**



Nantes  
**80km**

## Des prestations étudiées avec soin

### CONFORT ET DÉCORATION

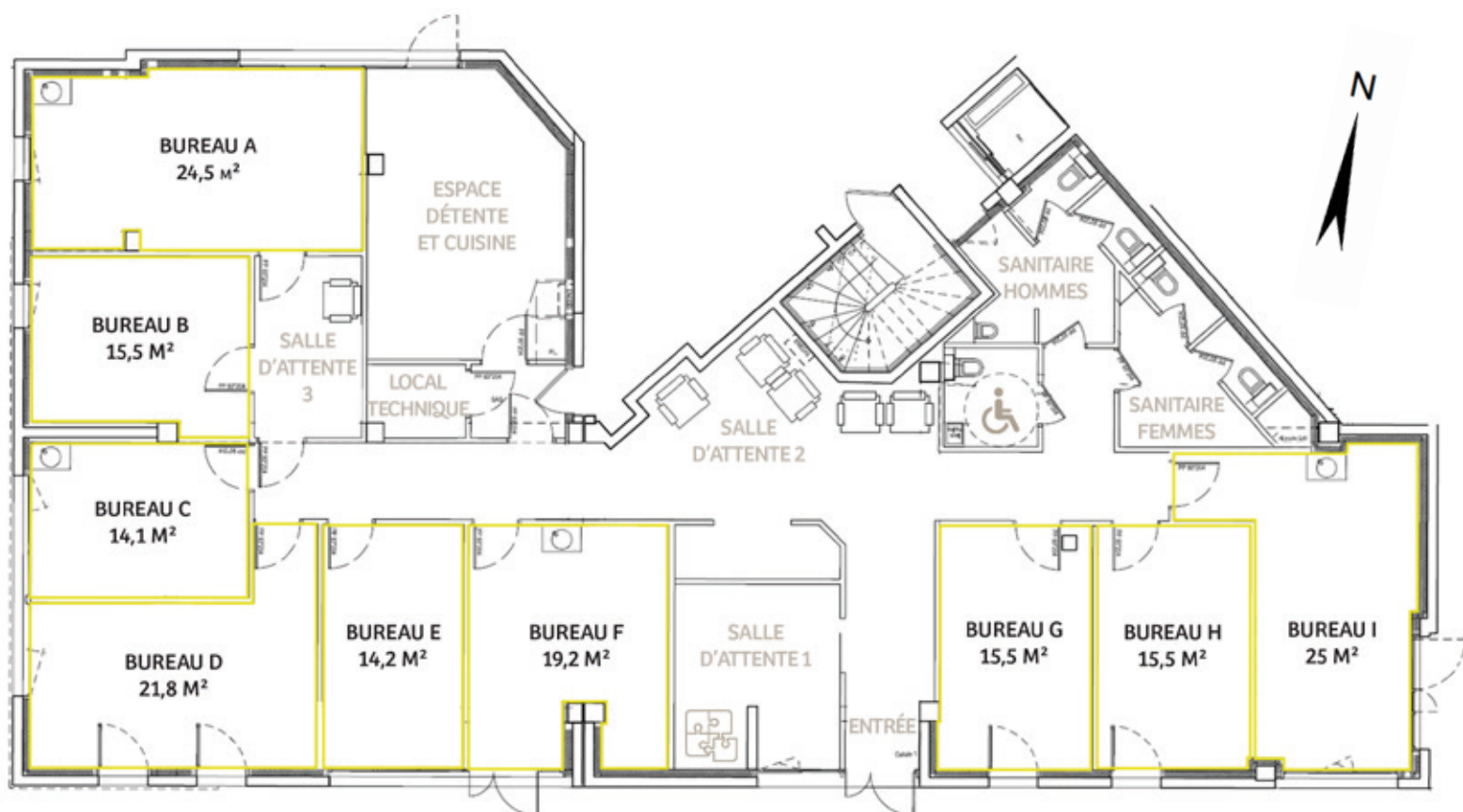
- Revêtement sol PVC dans les bureaux et les parties communes. Carrelage 60 x 60 cm dans les sanitaires.
- Peinture blanche 2 couches sur les murs des bureaux. Tapisserie et peinture de couleur dans les espaces communs.
- Bloc portes stratifiées coloris noir.
- Spots encastrés ou luminaires décoratifs.
- Plafond suspendu en dalles 60 x 60 cm type Eurocoustic.
- Cuisine équipée avec ustensiles.
- WC suspendus et lave mains.
- Mobilier de salle d'attente coloré et design.
- Certains bureaux sont équipés de point d'eau individuel.

### ÉNERGIE ET SÉCURITÉ

- Menuiseries en aluminium coloris gris 7012 avec vitrophanie en verre dégradé avec motifs sur les vitrages.
- Port d'entrée à 1 vantail, vitrage de sécurité feuilleté, serrure en poignée aluminium brossé, ventouse électromagnétique et vidéophone.
- Ensemble collectif de boîtes aux lettres suivant norme PTT à l'extérieur.
- Chauffage électrique et pompe à chaleur pour climatisation réversible.
- Alarme incendie type 4 avec éclairage de sécurité par bloc autonome.
- Certificat NF Habitat HQE.
- Les charges sont individuelles. Chaque bureau a son compteur.



Ensemble de  
9 cellules commerciales  
À LOUER



Plan de situation

Centre  
ville

Espace  
Eole

Espace  
Eole

**Votre bureau vous attend au  
6D Rue des Vergers d'Eole à  
Saint Gilles Croix de Vie**

L'espace Eole est implanté au sein du pôle d'activités des Vergers d'Eole bénéficiant ainsi de l'attrait des autres commerces et services déjà implantés. Votre bureau dispose d'un grand parking privé situé juste devant l'entrée.

Pour profiter au maximum de la vie Gillocrucienne, l'Espace Eole est à seulement 1 km du centre-commercial Océanis et 2,8 km de la plage. Pour faciliter vos rendez-vous, la gare TER à 3,5 km est facilement accessible.

Espace  
**éOle**

Pôle d'activités professionnelles

Renseignements :



**02 51 26 99 34**

**[espace.eole.aito@gmail.com](mailto:espace.eole.aito@gmail.com)**